

# 放射線被ばく線量

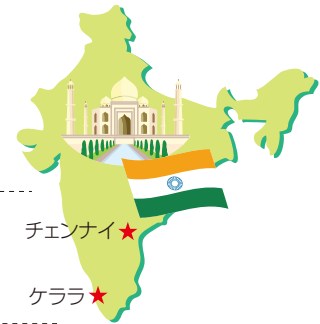


100 mSv 単位はmSv(ミリシーベルト)



胸部CT撮影(1回)

10



チェンナイ★

ケララ★

インド・ケララ、チェンナイでの自然放射線(年間)



1人あたりの自然放射線  
日本平均約2.1mSv(年間)

約0.3mSv 宇宙から  
約0.33mSv 大地から  
約0.48mSv ラドン等の吸入  
約0.99mSv 食物から

1

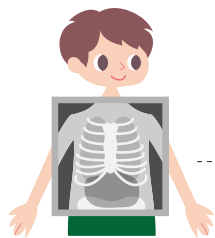


胃のX線透視検査(1回)

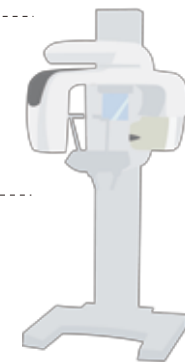


東京～ニューヨーク  
航空機飛行(1往復)

0.1



胸部X線直接撮影(1回)



モリタ製CBCT  
(CTスキャン・1回)  
約0.026～0.16mSv

フィルム パノラマX線撮影 (1回)約0.01～0.02mSv  
フィルム デンタルX線撮影 (1回)約0.02mSv  
デジタル パノラマX線撮影 (1回)約0.005～0.01mSv  
デジタル デンタルX線撮影 (1回)約0.01mSv

●ICRP Pub.13 2007年勧告の負荷係数により推定値を算出 ●医療被ばくは使用機種や撮影条件により線量が異なります

※パノラマ・CT撮影による被ばく線量については、モリタ製作所HPより抜粋 <http://www.morita.com/global/cms/website.php?id=/jp/index.htm>

※一人当たりの年間自然放射線量については、国立研究開発法人放射線医学総合研究所資料を参考

※デンタルX線撮影については、Patient Risk Related to Common Dental Radiographic Examinations: The Impact of Radiological Protection Recommendations 2007 International Commission on egarding Dose Calculationより18枚法デンタルX線撮影の平均を算出